

CECSTACK 5.3.0

高性能计算 HPC 运维操作指南

文档密级：公开

文档版本：01

发布日期：2025-01-23


中电云计算技术有限公司

【版权声明】

版权所有 © 中电云计算技术有限公司 2025。 保留一切权利。

本文档的版权归中电云计算技术有限公司所有。非经中电云计算技术有限公司书面许可，任何人不得以包括通过程序或设备监视、复制、传播、展示、镜像、上载、下载、摘编等方式或以其他方式擅自使用本文档的任何内容。

【商标声明】

 中国电子云 和本文档所示其他中电云计算技术有限公司及/或其他关联公司的商标均为中电云计算技术有限公司及/或其关联公司所有。未经中电云计算技术有限公司及/或其关联公司书面许可，任何人不得以任何形式使用，也不得向他人表明您有权展示、使用或做其他处理。如您有宣传、展示等任何使用需要，您必须取得中电云计算技术有限公司及/或其关联公司事先书面授权。

本文档中出现的其他公司的商标或注册商标，由各自的所有人拥有。

【注意】

您购买的产品、服务或特性等应以中电云计算技术有限公司商业合同中的约定为准，本文档中描述的全部或部分产品、服务或特性可能不在您的购买或使用范围之内。除非合同另有约定，中电云计算技术有限公司对本文档内容不做任何明示或默示的声明或保证。

由于产品版本升级或其他原因，本文档内容可能会不定期进行更新。本文档仅作为使用指导，其中的陈述、信息或建议等均不构成任何明示或暗示的担保。

前言

概述

本文档主要介绍高性能计算 HPC 的产品简介、存储集群注册等信息，以便读者全方位的了解高性能计算 HPC 产品。

读者对象





本文档适用于以下读者：

- 维护工程师
- 技术支持工程师
- 系统管理员

本书约定

符号标志约定

本书采用各种醒目标志来表示在操作过程中应该特别注意的地方，这些标志的意义如下：

 警告	该标志后的注释需给予格外关注，不当的操作可能会对人身造成伤害。
 注意	提醒操作中应注意的事项，不当的操作可能会导致数据丢失或者设备损坏。 “注意”不涉及人身伤害。
 说明	对正文的重点信息进行必要的补充说明。 “说明”不是安全警示信息，不涉及人身、设备及环境伤害信息。
 提示	配置、操作、或使用产品的技巧、窍门。

修订记录

文档版本	发布时间	修订说明
01	2025-01-23	第一次正式发布。

目 录

1 产品简介	1
2 存储集群注册	1
2.1 集群注册的流程	1
2.2 存储集群注册	1
2.3 编辑存储集群注册	2

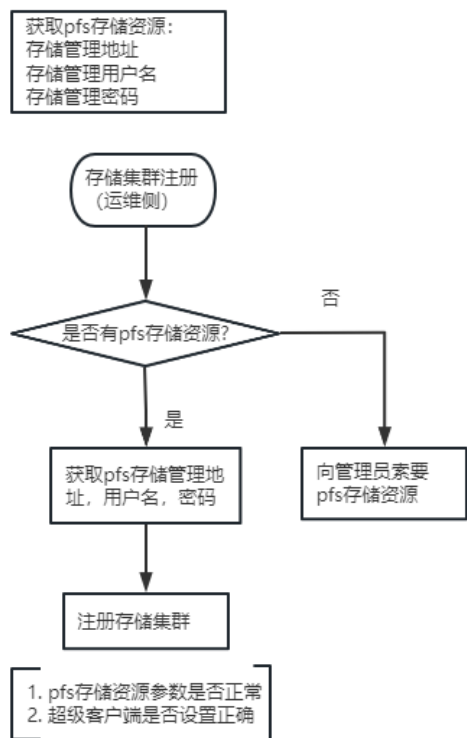
1 产品简介

高性能计算 HPC (High Performance Computing) 是指通过聚合计算能力来提供比传统计算机和服务器更强大的计算性能。将多个计算云服务器组织起来，通过网络连接在一起，进行协同工作，组成一台性能更强大的计算机，通常指具有极快运算速度、极大存储容量、极高通信带宽的一类计算机。

HPC 为用户提供面向科研机构、学校教育、工业生产、行业计算等用户提供弹性灵活、快捷高效、安全可靠的超算服务。

2 存储集群注册

2.1 集群注册的流程



2.2 存储集群注册

简介

集群创建超级客户端服务器后，需要将相关的信息注册到 HPC 集群中。

前提条件

超级客户端必须使用 `lustre` 镜像，选择直通型子网，安全组为全部开放。

操作步骤

- (1) 登录运维中心。
- (2) 在顶部导航栏单击“运维”，选择“云产品 > 计算 > 高性能计算 HPC”，进入高性能计算页面。
- (3) 在左侧导航栏，选择“存储集群注册”，进入存储集群注册页面。
- (4) 单击“集群注册”，进入集群注册页面。

- (5) 完成以下参数配置后，单击“确定”。

参数	说明
存储类型名称	输入存储集群的名称，配置原则如下： 支持1~127位字符（1个汉字等于2个字符），必须以字母或中文开头，可以包含字母、数字、下划线（_）、中划线（-）、点(.)。
存储管理地址	lustre服务器地址。PFS目前仅支持lustre文件系统，lustre服务器由交付人员搭建。
超级客户端IP	输入超级客户端的IP地址，交付人员提供IP地址。
用户名	存储集群的用户名，默认为root。
密码	输入用户名的密码，指服务器mgs服务器的密码。
描述	输出存储集群注册的描述，配置原则： 长度为2~256个字符，不能以http://或https://开头。

2.3 编辑存储集群注册

简介

当需要修改存储集群注册的相关信息时，可以进行编辑。

操作步骤

- (1) 登录运维中心。
- (2) 在顶部导航栏单击“产品控制台”，选择“全部云产品 > 计算 > 高性能计算 HPC”，进入高性能计算页面。
- (3) 在左侧导航栏，选择“存储集群注册”，进入存储集群注册页面。
- (4) 单击“编辑”，进入编辑页面。
- (5) 完成以下参数配置后，单击“确定”。

参数	说明
存储类型名称	输入存储集群的名称，配置原则如下： 支持1~127位字符（1个汉字等于2个字符），必须以字母或中文开头，可以包含字母、数字、下划线（_）、中划线（-）、点(.)。
存储管理地址	输入存储管理地址。
超级客户端IP	输入超级客户端的IP地址。
用户名	存储集群的用户名，默认为root。
密码更新	当开启密码更新时，需要输入新的密码。
描述	输出存储集群注册的描述，配置原则： 长度为2~256个字符，不能以http://或https://开头。